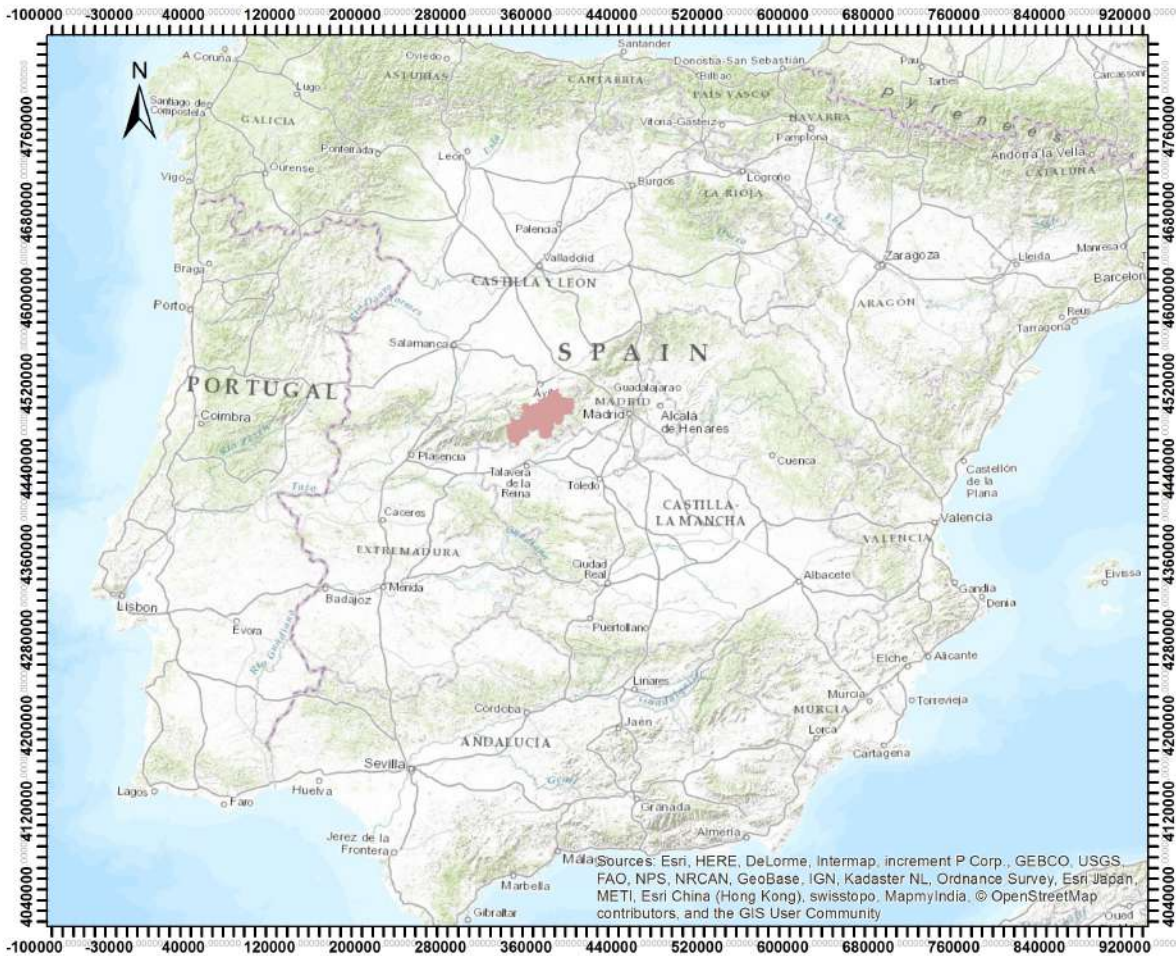


Estudio Justificativo D.O.P. "Cebberos"



Localización y delimitación de la Zona de Estudio



Leyenda

Zona de estudio

1:5.000.000

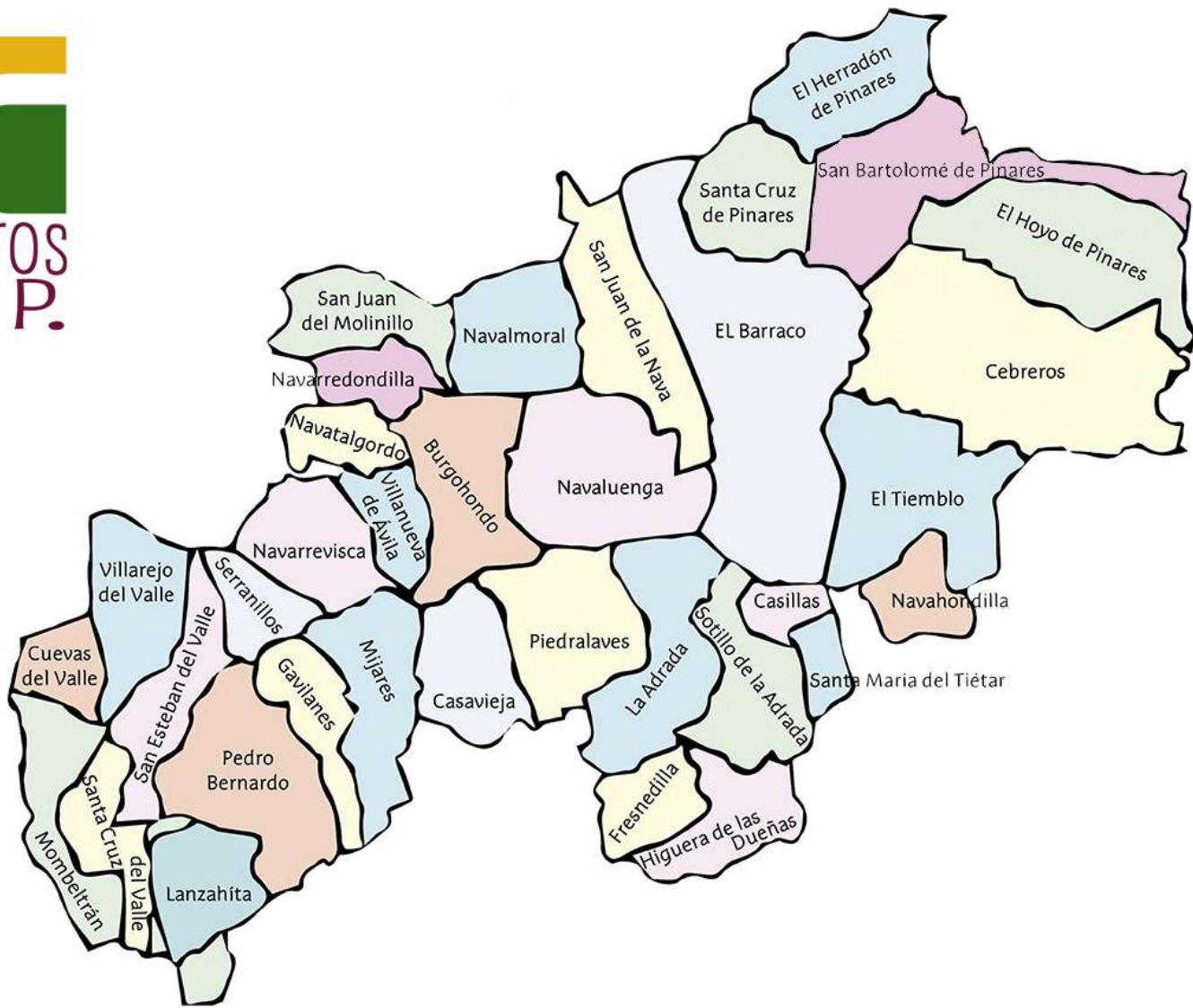


Map Sources: Esri, HERE, DeLorme, Intermap, increment P Corp., GEBCO, USGS, FAO, NPS, NRCAN, GeoBase, IGN, Kadaster NL, Ordnance Survey, Esri Japan, METI, Esri China (Hong Kong), swisstopo, MapmyIndia, © OpenStreetMap contributors, and the GIS User Community

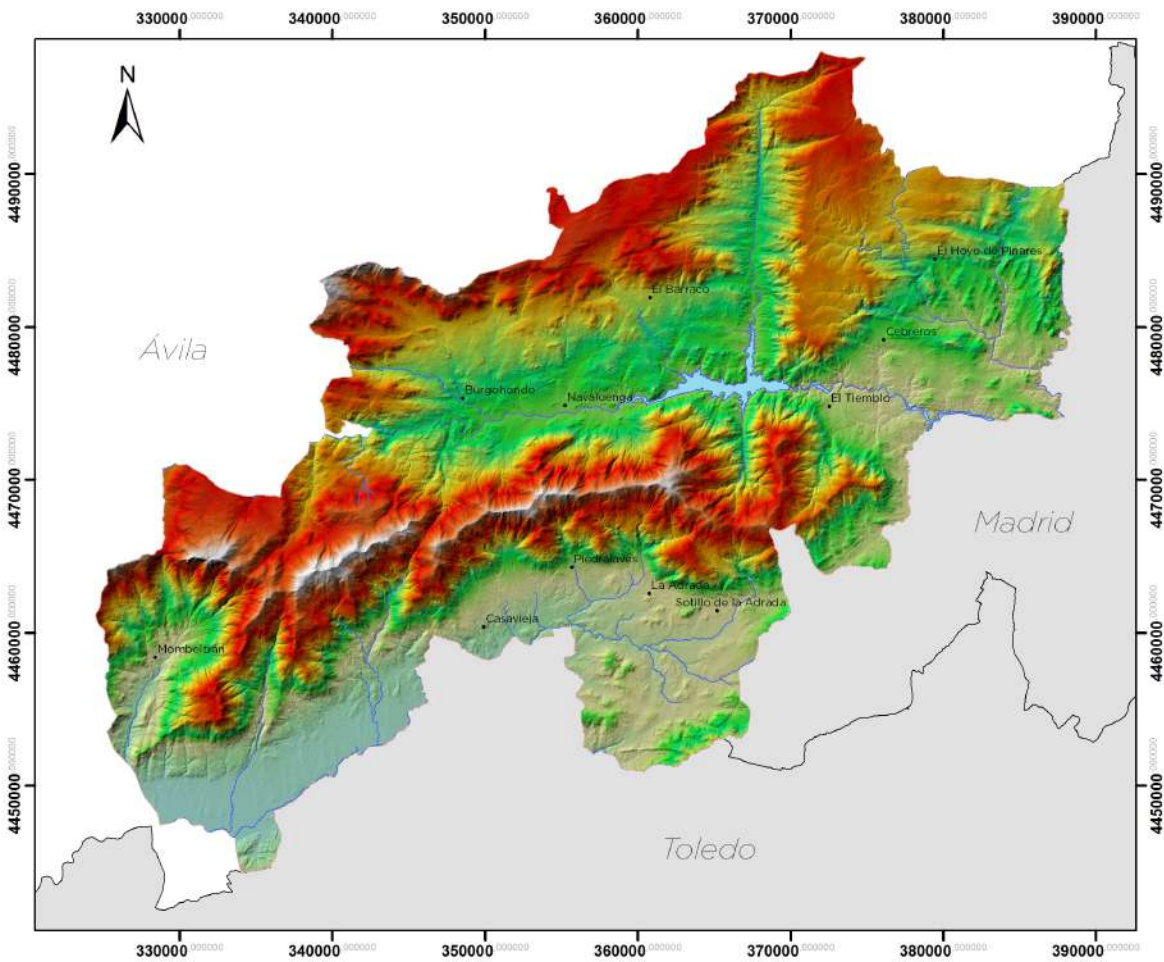
Sistema de Coordenadas: ETRS 1989 UTM Zone 30N
 Proyección: Transverse Mercator
 Datum: ETRS 1989



CEBREROS
D. O. P.



Estudio Justificativo D.O.P. "Cebberos"

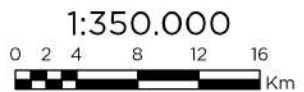


Modelo digital del terreno con masas de agua



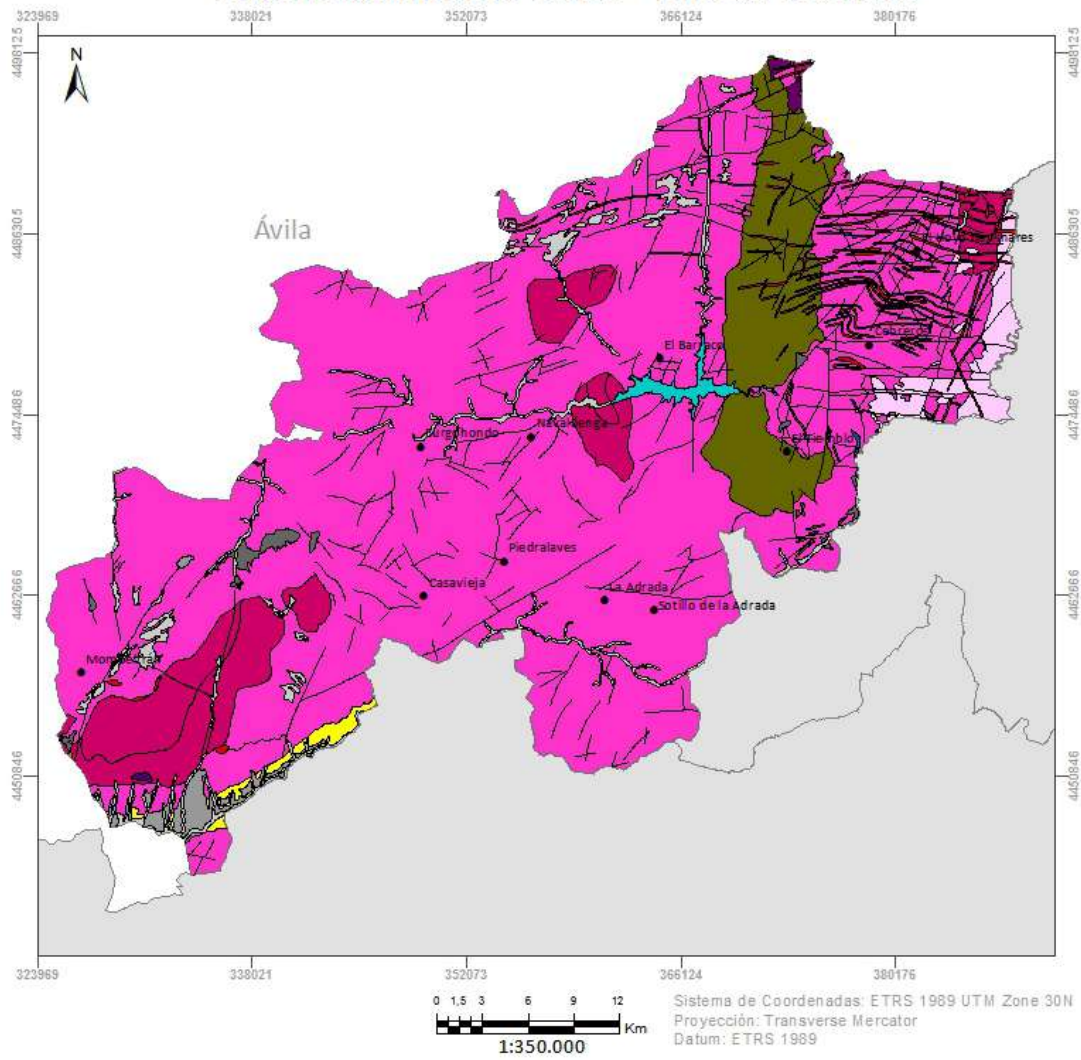
Leyenda

- Masas de agua
- Limite Zona de Estudio
- Núcleos de población mayor a 1000 hab.



Sistema de Coordenadas: ETRS 1989 UTM Zone 30N
Proyección: Transverse Mercator
Datum: ETRS 1989

Estudio Justificativo D.O.P. "Vino de Cebreros"



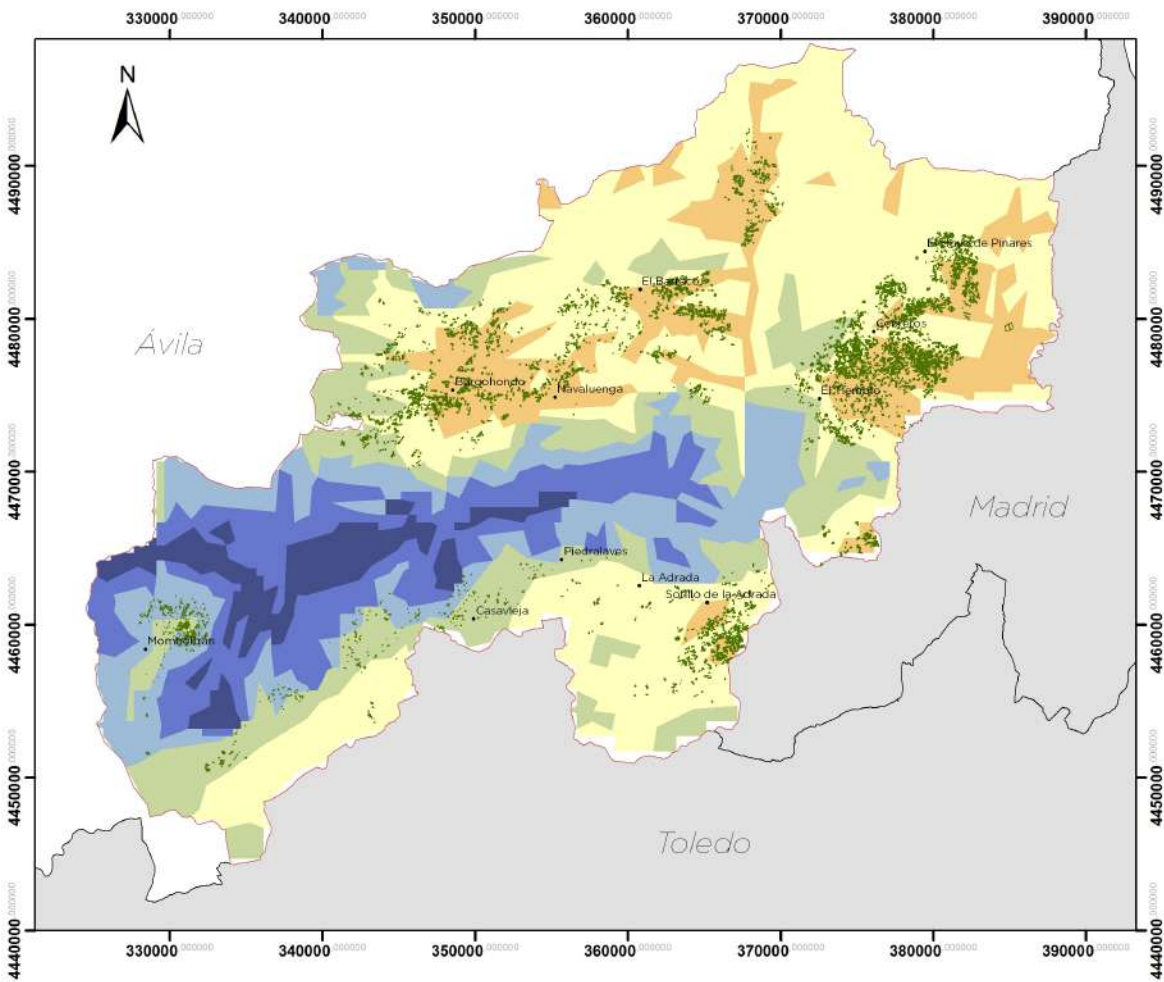
Mapa geológico de la zona de estudio



Legenda

- Falles y contactos
- SIGNIFICAD**
- Anatexitas
- Apatitas y pegmatitas
- Arenas, limos, arcillas, cantos (Fondos de valles y llanuras fluviales)
- Areniscas, areniscas felsepáticas y cuarcitas
- Granitos biotíticos leucocráticos
- Bloques, cantos, arcillas, limos (Coluvión)
- Bloques, cantos, gravas, arenas, limos, arcillas (Abantos y Gleda)
- Conglomerados, arenas, arcillas
- Cuervo
- Granitos de dos micas de grano fino-grueso +/- porfíricos
- Debases y similares
- Granito dos micas/micasotíticos, de grano fino-medio a veces +/- porfíricos
- Granitos Biotíticos/Granodioritas grano grueso-medio +/- porfíricos
- Granitos de dos micas, de grano medio-grueso
- Gravas y cantos en una matriz arenosa-limosa (Terrazas)
- Gravas, cantos, arenas, limos, arcillas (Coluviones)
- Masas de agua
- Crinoides glandulares
- Lamprofílicos
- Eulíticos y perenés
- Porfíricos
- Rozas básicas e intermedias
- Granitos biotíticos (Granodioritas) con anfíbol
- Granitos biotíticos (Granodioritas) con cordierita
- Granitos de dos micas porfíricos

Estudio Justificativo D.O.P. "Vinos de Cebreros"



Mapa de laprecipitación anual media en la Zona de Estudio, con parcelas de viñedo



Leyenda

- Recintos viñedo
- Límite Zona de Estudio
- Nucleos de población mayor a 1000 hab.

Precipitación anual (en mm)

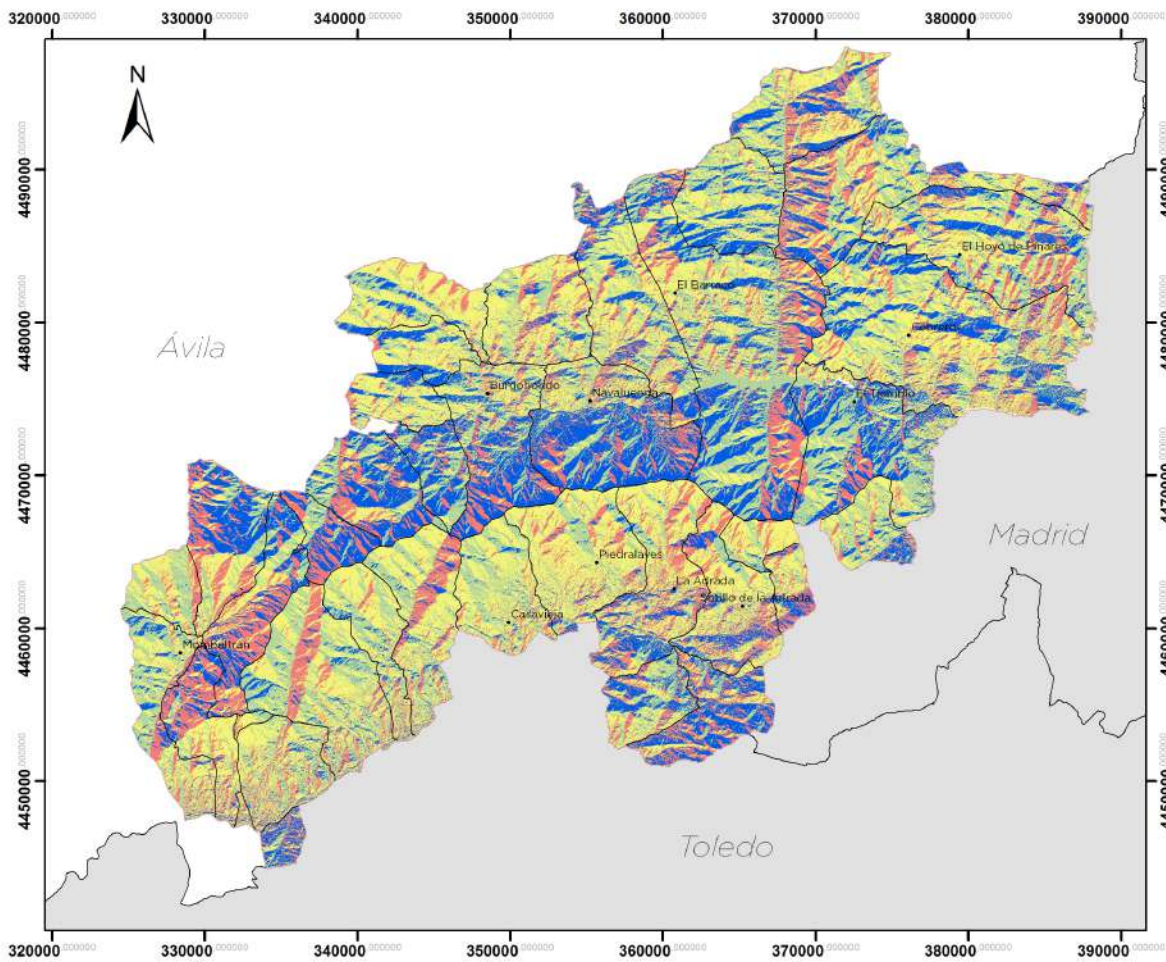
- 400 - 600
- 600 - 800
- 800 - 1000
- 1000 - 1200
- 1200 - 1400
- 1400 - 1800

1:350.000

0 2 4 8 12 16 Km

Sistema de Coordenadas: ETRS 1989 UTM Zone 30N
 Proyección: Transverse Mercator
 Datum: ETRS 1989

Estudio Justificativo D.O.P. "Cebberos"

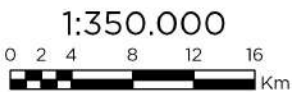


Mapa de orientaciones de la zona de estudio



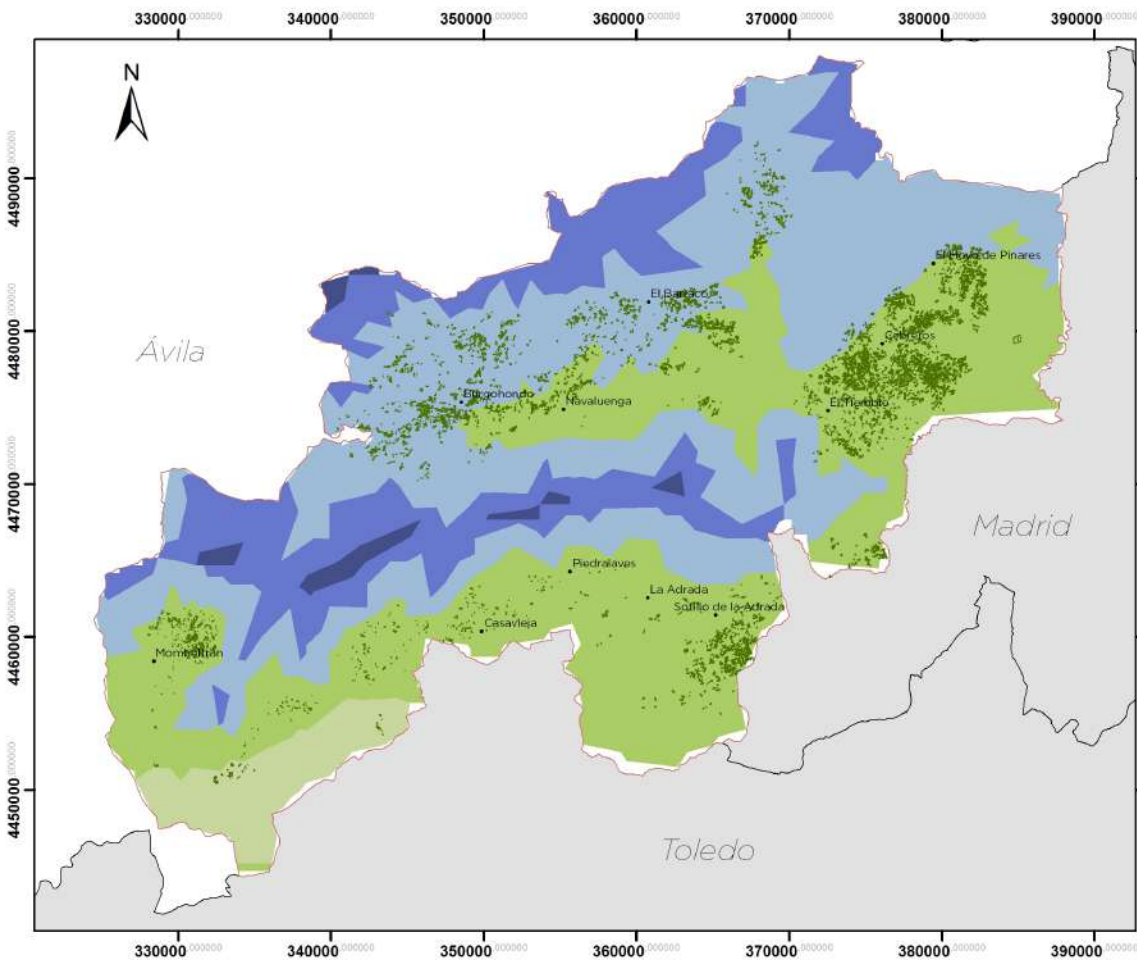
Leyenda

- Límite Zona de Estudio
 - Límites municipales
 - Nucleos de población mayor a 1000 hab.
- Orientación del terreno (°)**
- De 315 a 45
 - De 45 a 135
 - De 135 a 225
 - De 225 a 315



Sistema de Coordenadas: ETRS 1989 UTM Zone 30N
 Proyección: Transverse Mercator
 Datum: ETRS 1989

Estudio Justificativo D.O.P. "Vinos de Cebreros"



Mapa de la temperatura media mensual en la Zona de Estudio, con parcelas de viñedo



Leyenda

- Recintos viñedo
- Límite Zona de Estudio
- Nucleos de población mayor a 1000 hab.

Temperatura Media Anual (°C)

- 5 - 7.5
- 7.5 - 10
- 10 - 12.5
- 12.5 - 15
- 15 - 17.5

1:350.000

Sistema de Coordenadas: ETRS 1989 UTM Zone 30N
Proyección: Transverse Mercator
Datum: ETRS 1989